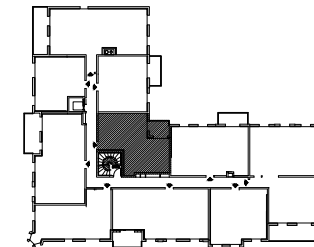


2 PIECES
APPARTEMENT N° A 104
1er ETAGE BATIMENT A

TABLEAU DE SURFACES

Entrée	4.11 m ²
Séjour / Cuisine	25.21 m ²
Chambre	11.68 m ²
Salle de bains	6.02 m ²
TOTAL DES SURFACES HABITABLES	47.02 m ²
Balcon	4.59 m ²


Les surfaces s'entendent placards compris



Nota: Le présent document exprime la figure et la disposition générale de l'appartement.

Des variations peuvent intervenir en fonction des nécessités techniques et des tolérances d'exécution, tant en ce qui concerne les dimensions libres que les équipements.

Les canalisations, barbacanes, descentes EP, trappes de visite sur les gaines techniques et corvectors ne sont pas figurés sur les plans.

 Délimitation du carrelage au sol

 Soffite

