

– A VENDRE –  
**LILLE SEBASTOPOL**  
23.5 m<sup>2</sup>

**LILLE REPUBLIQUE-  
SEBASTOPOL**

**125 900 €**



## DESCRIPTION

Studio de 23,50 m<sup>2</sup>, situé au premier étage arrière d'une petite copropriété.

Il comprend une pièce principale avec parquet, kitchenette, placard, double vitrage avec volet, ainsi qu'une salle de bains équipée d'une douche, WC et branchement pour lave-linge.

Idéalement situé, à deux pas du Théâtre et à 600 mètres du métro République Beaux-Arts.

Parties communes en très bon état.

Vendu loué

Idéal pour un étudiant ou un investissement locatif.

Montant estimé des dépenses annuelles d'énergie pour un usage standard : 860 à 1120 euros (année 2023).

Logement à consommation énergétique excessive : classe F.

Les informations sur les risques auxquels ce bien est exposé sont disponibles sur le site Géorisques : [www.georisques.gouv.fr](http://www.georisques.gouv.fr)

## IMPOTS / TAXES / TRAVAUX

Taxe foncière : **480 €/an**

## CLASSE ENERGIE ET CLASSE CLIMAT

**F** **400** kWhEp/m<sup>2</sup>.an

dont émissions de gaz à effet de serre

**C** **14** kgeq CO<sub>2</sub>/m<sup>2</sup>.an

## INFORMATIONS FINANCIERES

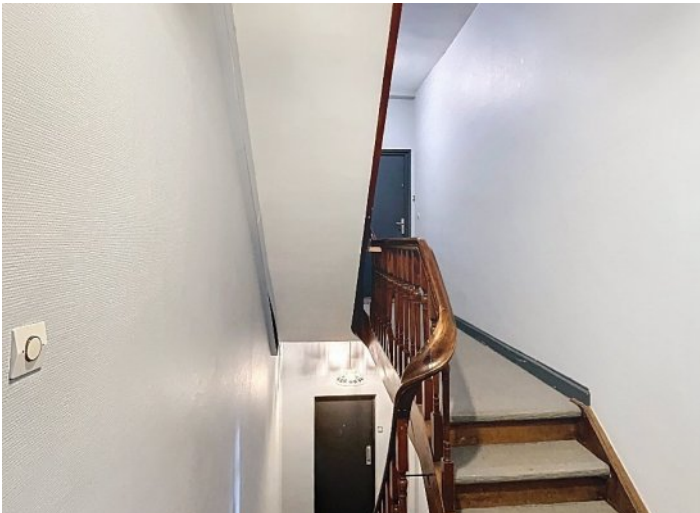
Prix de vente : **116 000 € hors honoraires**  
Prix de vente : **125 900 € honoraires inclus**  
Honoraires à charge : **de l'acquéreur 8.53 % TTC**  
Charges mensuelles : **64,78 €/mois**

## COPROPRIETE

Statut : **Soumis au statut de la copropriété**  
Copropriété de : **6 lots**  
Charges courantes : **777,40 €/an en moyenne**  
Procédure en cours : **Non**

## SURFACES PRINCIPALES

Habitable : **23.5 m<sup>2</sup>**



## SURFACES PRINCIPALES

Habitable :	<b>23.5 m<sup>2</sup></b>
Utile :	<b>23.5 m<sup>2</sup> environ</b>
Loi Carrez :	<b>23.5 m<sup>2</sup></b>

## ENVIRONNEMENT / EMPLACEMENT

Proche de :

- Proche école primaire
- Proche lycée
- Proche université

## IMPOTS / TAXES / TRAVAUX

Taxe foncière : **480 €/an**