



A VENDRE
STUDIO
16.8 m²

LILLE HYPER CENTRE

102 000 €

DESCRIPTION

À vendre - Studio - 16,8 m² - Lille Hyper Centre

Dans le cœur vibrant de Lille, découvrez ce charmant studio de 16,8 m², situé au quatrième étage d'un immeuble en petite copropriété de quatre niveaux. Ce bien, en bon état, bénéficie d'une luminosité naturelle grâce à ses huisseries en PVC, offrant un cadre de vie agréable.

L'agencement optimisé comprend une pièce principale de 11 m², ainsi qu'une salle de bains, redistribution des pièces possible. Ce studio est également vendu avec certains meubles et agencements, facilitant ainsi votre installation.

L'emplacement est idéal, à proximité immédiate de la Grand Place, des facultés et grandes écoles, ainsi que des commodités telles que le métro et divers commerces. Ce quartier dynamique est parfait pour un investissement locatif ou y loger votre enfant en études.

IMPOTS / TAXES / TRAVAUX

Dernière AG : **03/02/2025**

CLASSE ENERGIE ET CLASSE CLIMAT

E 331 kWhEP/m2.an

dont émissions de gaz à effet de serre

B 10 kgeq CO2/m2.an

INFORMATIONS FINANCIERES

Prix de vente : **95 000 € hors honoraires**

Prix de vente : **102 000 € honoraires inclus**

Honoraires à charge : **de l'acquéreur 7 % TTC**

COPROPRIETE

Statut : **Soumis au statut de la copropriété**

Copropriété de : **8 lots**

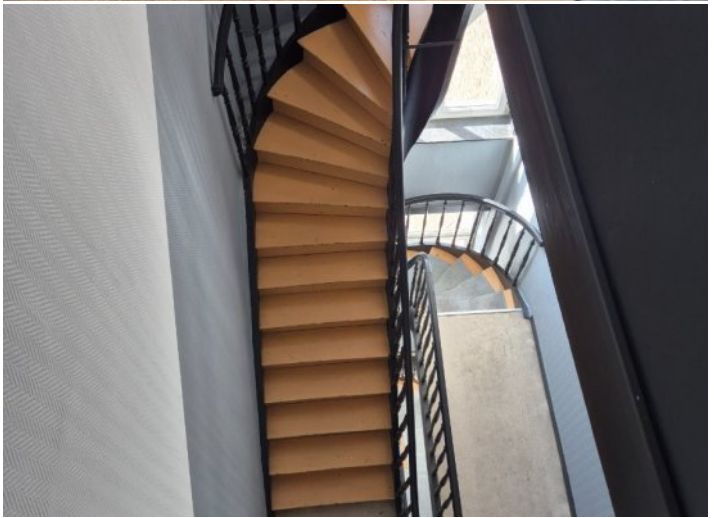
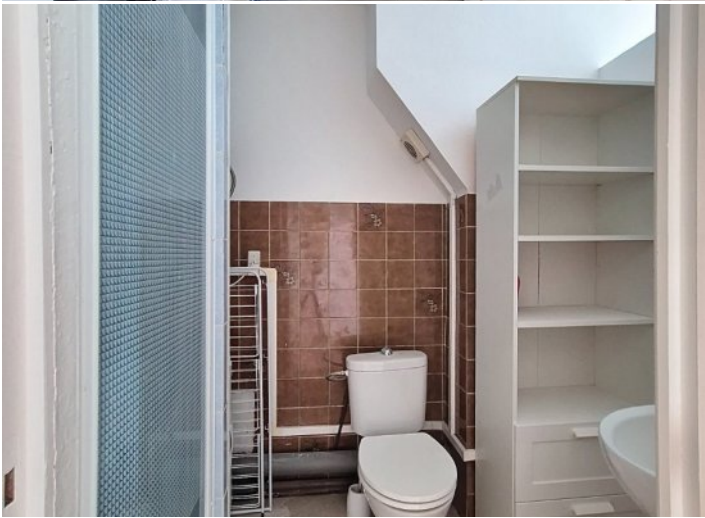
Charges courantes : **600 €/an en moyenne**

Procédure en cours : **Non**

SURFACES PRINCIPALES

Habitable : **16.8 m²**

Séjour : **11 m² environ**



SURFACES PRINCIPALES

Habitable :	16.8 m²
Séjour :	11 m² environ

ENVIRONNEMENT / EMPLACEMENT

Proche de :	
- Grand Place	
- La Catho	
- Métro	
- Proche collèège	
- Proche commerces	
- Proche lycée	

IMPOTS / TAXES / TRAVAUX

Dernière AG :	03/02/2025
---------------	------------