

— A VENDRE —

**STUDIO**

**32.09 m<sup>2</sup>**

**LILLE VIEUX LILLE**

**66 000 €**



## DESCRIPTION

Découvrez ce charmant appartement situé au cœur du Vieux-Lille, au sein d'une résidence services seniors de standing, offrant confort, sécurité et tranquillité.

Lumineux et parfaitement agencé, il propose un cadre de vie agréable, idéal pour profiter du quartier historique tout en bénéficiant d'un environnement serein et adapté.

Proche des commerces, des restaurants et des lieux culturels, cet appartement allie indépendance et accompagnement au quotidien.

Il comprend :

Une entrée, un beau séjour lumineux avec parquet, bien exposé et sans vis-à-vis, offrant une vue sur le jardin, une cuisine équipée, une grande salle de douche, des placards intégrés, ainsi qu'une cave. Situé au dernier étage avec ascenseur.

La résidence propose de nombreux services : conciergerie, gardiennage, mise à disposition de salons communs, d'un jardin, d'une salle de billard, ainsi qu'un accès au restaurant.

## CLASSE ENERGIE ET CLASSE CLIMAT

**E** 273 kWhEp/m<sup>2</sup>.an

dont émissions de gaz à effet de serre

**B** 8 kgeq CO<sub>2</sub>/m<sup>2</sup>.an

## INFORMATIONS FINANCIERES

Prix de vente : **60 000 € hors honoraires**

Prix de vente : **66 000 € honoraires inclus**

Honoraires à charge : **de l'acquéreur 10 % TTC**

Charges mensuelles : **682,71 €/mois**

## COPROPRIETE

Statut : **Soumis au statut de la copropriété**

Copropriété de : **117 lots**

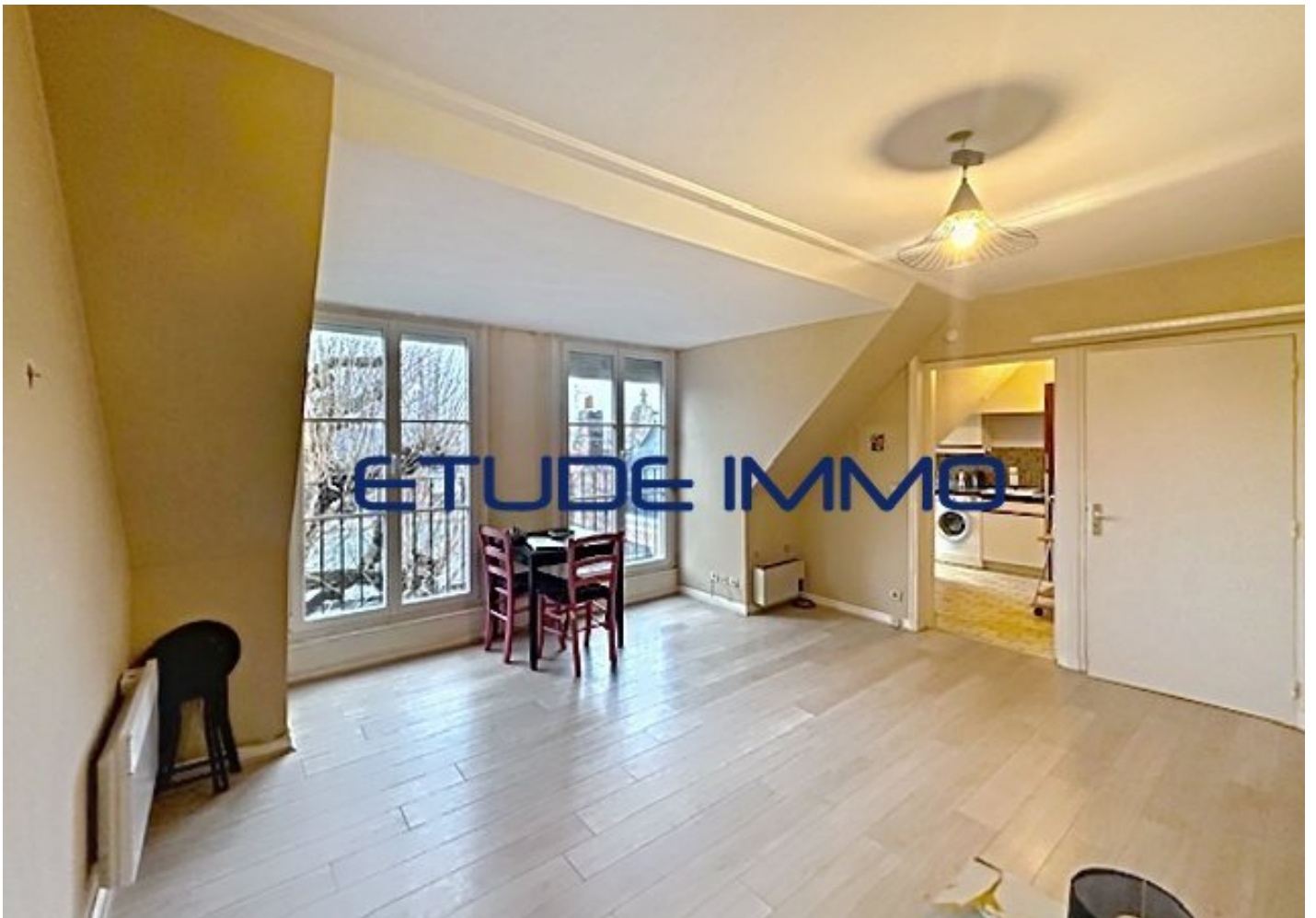
Charges courantes : **8 192,56 €/an en moyenne**

Procédure en cours : **Non**

## SURFACES PRINCIPALES

Habitable : **32.09 m<sup>2</sup>**





## SURFACES PRINCIPALES

Habitable :	<b>32.09 m<sup>2</sup></b>
Loi Carrez :	<b>32.09 m<sup>2</sup></b>

## ENVIRONNEMENT / EMPLACEMENT

Proche de :

- Proche bus
- Proche centre-ville
- Proche école primaire
- Proche lycée
- Proche université

## IMPOTS / TAXES / TRAVAUX

Taxe foncière : **811 €/an**