



## REZ JARDIN LILLE VAUBAN

### DESCRIPTION

Appartement situé dans une résidence récente de 2011, sécurisée et de standing, au calme absolu car entièrement orienté sur l'arrière.

Il offre un beau séjour lumineux de plus de 26 m<sup>2</sup> avec baie vitrée ouvrant sur une grande terrasse de 30 m<sup>2</sup> bien exposée. La cuisine équipée, ouverte sur le séjour, apporte convivialité et modernité.

L'appartement dispose également d'une grande chambre avec placard, d'une salle de bains ainsi que de WC séparés.

Un grand garage en sous-sol complète ce bien.

Une visite s'impose !

Montant estimé des dépenses annuelles d'énergie pour un usage standard : 538 à 728 euros (année 2021).

Les informations sur les risques auxquels ce bien est exposé sont disponibles sur le site Géorisques : [www.georisques.gouv.fr](http://www.georisques.gouv.fr)

### IMPOTS / TAXES / TRAVAUX

Taxe foncière : **1 200 €/an**

Travaux à prévoir : **Aucun travaux**

### CLASSE ENERGIE ET CLASSE CLIMAT

**C** 177 kWhEP/m2.an

dont émissions de gaz à effet de serre

**A** 5 kgeq CO2/m2.an

### INFORMATIONS FINANCIERES

Prix de vente : **219 450 €**

Honoraires à charge : **du vendeur**

Charges mensuelles : **83,67 €/mois**

SYNDIC ET ENTRETIEN

### COPROPRIETE

Statut : **Soumis au statut de la copropriété**

Copropriété de : **70 lots**

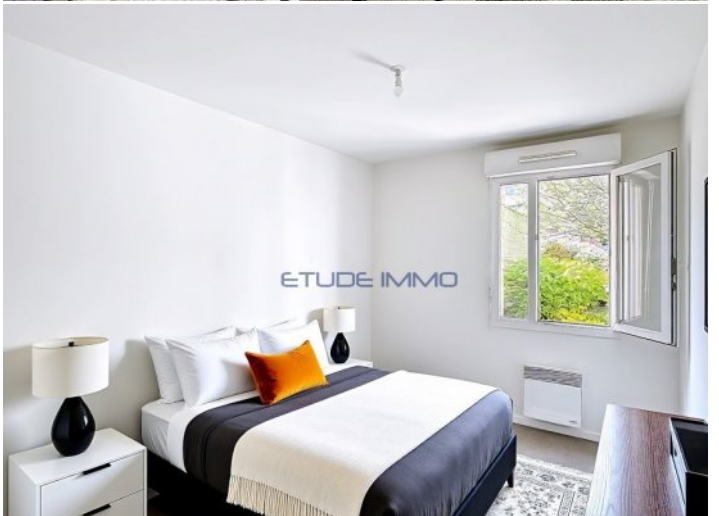
Charges courantes : **1 080 €/an en moyenne**

Procédure en cours : **Non**

### SURFACES PRINCIPALES

Habitable : **43.55 m<sup>2</sup>**

Loi Carrez : **43.55 m<sup>2</sup>**





## **SURFACES PRINCIPALES**

---

Habitable : **43.55 m<sup>2</sup>**

---

Loi Carrez : **43.55 m<sup>2</sup>**

---

## **STATIONNEMENT**

---

Box/garages : **1**

---

## **ENVIRONNEMENT / EMPLACEMENT**

---

Proche de :

- La Catho
  - Métro
  - Proche bus
  - Proche commerces
  - Proche hôpital
  - Proche sortie autoroute
- 

## **IMPOTS / TAXES / TRAVAUX**

---

Taxe foncière : **1 200 €/an**

---

Travaux à prévoir : **Aucun travaux**

---