

|                    |              |
|--------------------|--------------|
| <b>PROJET PC 9</b> | <b>4</b>     |
| Bat A - Façades    | 1/100        |
|                    | 13 Sept 2016 |

Plans existants réalisés par Geolys, Géomètres Experts



Rue Solférino



Cour

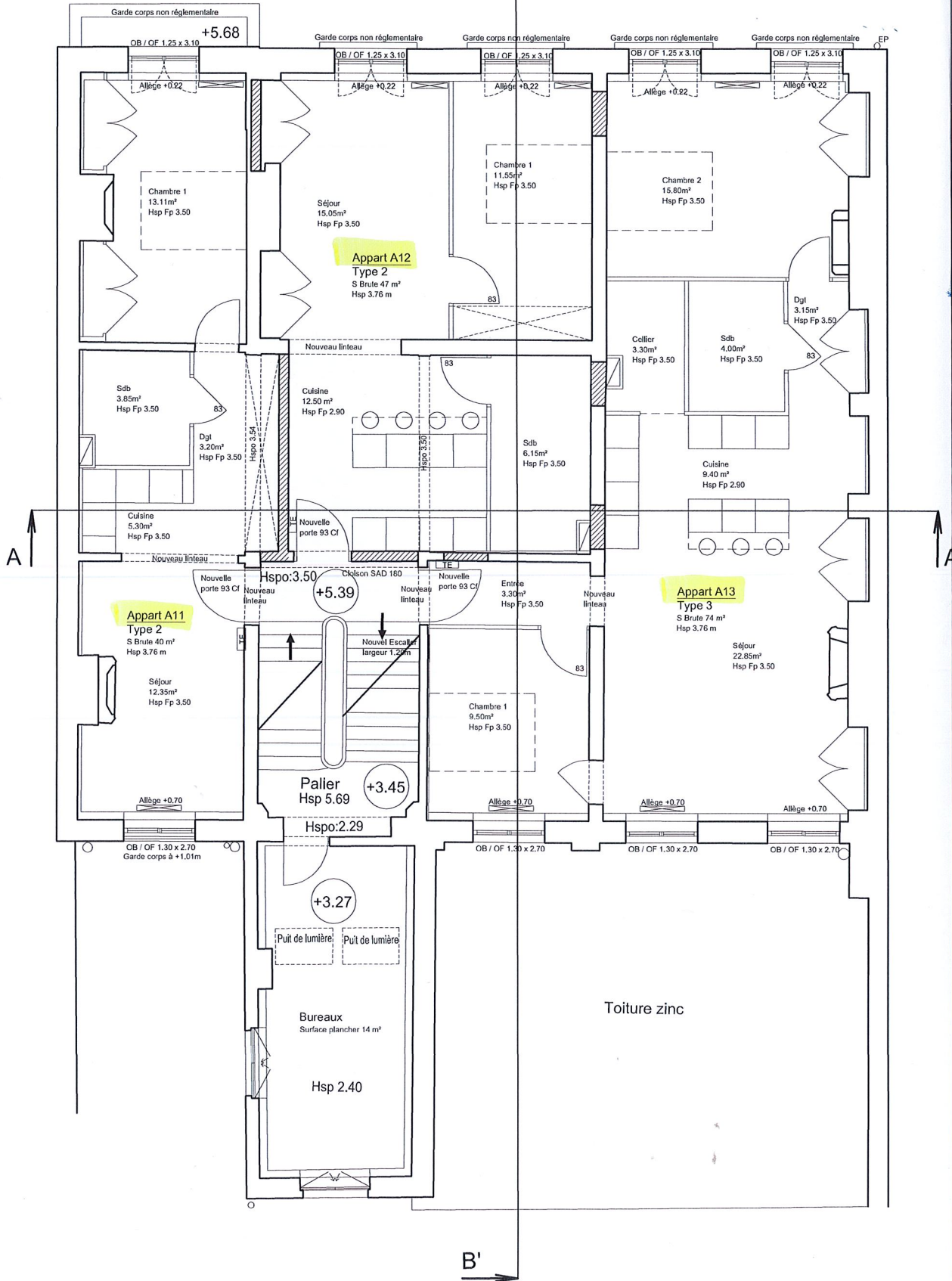
|                          |              |
|--------------------------|--------------|
| <b>PROJET PC 9</b>       | <b>2</b>     |
| Bat A - Plan des Niveaux | 1/100        |
|                          | 13 Sept 2016 |

NORD



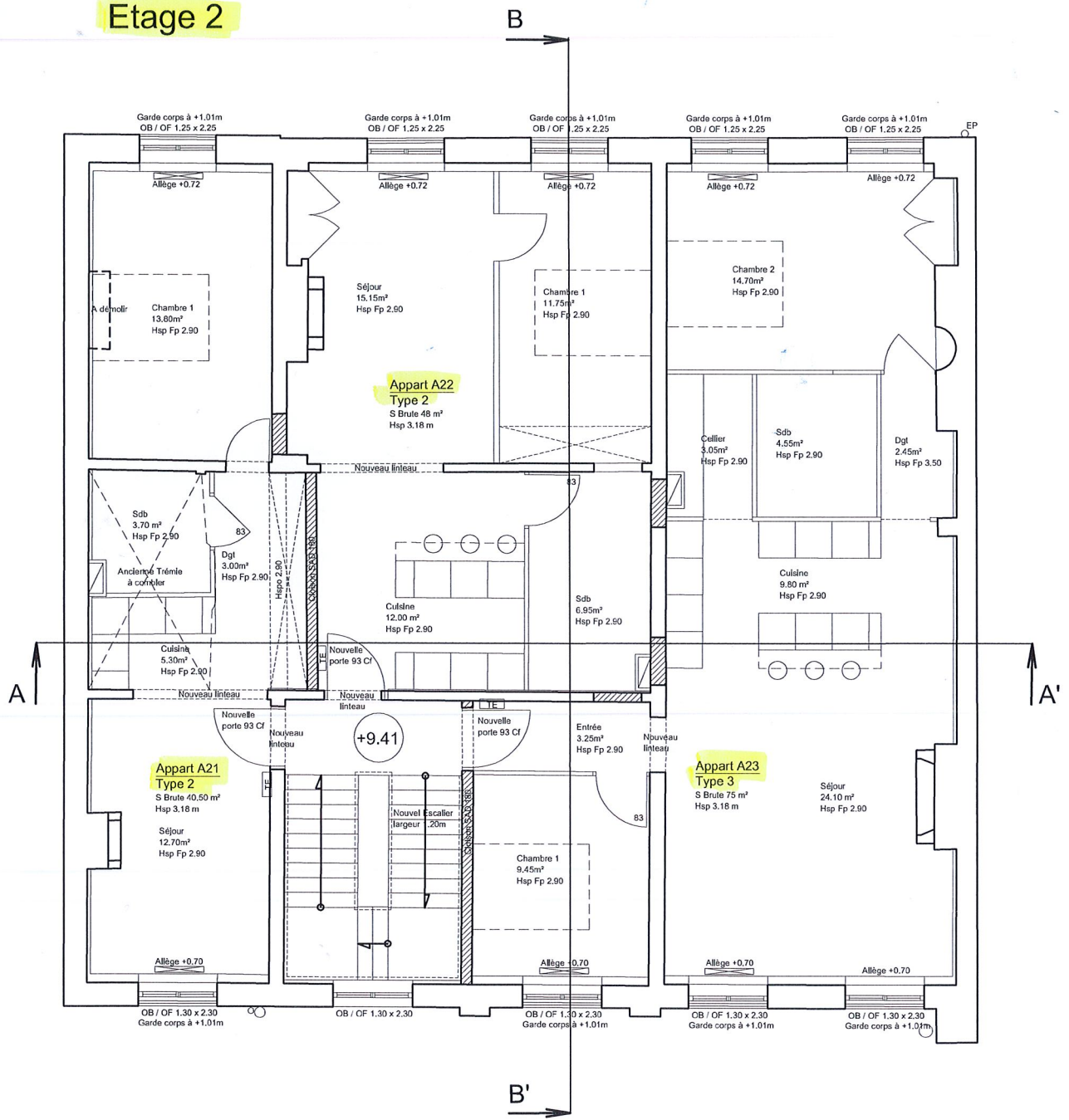
Etage 1

Plans existants réalisés par Geolys, Géomètres Experts



Cour

# Etage 2



Cour

**Appart A22 Type 2**  
S Brute 48 m<sup>2</sup>  
Hsp 3.18 m

**Appart A21 Type 2**  
S Brute 40.50 m<sup>2</sup>  
Hsp 3.18 m

**Appart A23 Type 3**  
S Brute 75 m<sup>2</sup>  
Hsp 3.18 m

Chambre 1 13.80m<sup>2</sup> Hsp Fp 2.90  
Séjour 15.15m<sup>2</sup> Hsp Fp 2.90  
Chambre 1 11.75m<sup>2</sup> Hsp Fp 2.90  
Chambre 2 14.70m<sup>2</sup> Hsp Fp 2.90  
Sdb 3.70 m<sup>2</sup> Hsp Fp 2.90  
Dgt 3.00m<sup>2</sup> Hsp Fp 2.90  
Cuisine 12.00 m<sup>2</sup> Hsp Fp 2.90  
Sdb 6.95m<sup>2</sup> Hsp Fp 2.90  
Sdb 4.55m<sup>2</sup> Hsp Fp 2.90  
Dgt 2.45m<sup>2</sup> Hsp Fp 3.50  
Cuisine 9.80 m<sup>2</sup> Hsp Fp 2.90  
Séjour 24.10 m<sup>2</sup> Hsp Fp 2.90  
Chambre 1 9.45m<sup>2</sup> Hsp Fp 2.90  
Entrée 3.25m<sup>2</sup> Hsp Fp 2.90

OB / OF 1.25 x 2.25  
OB / OF 1.30 x 2.30  
Garde corps à +1.01m  
Allège +0.72  
Allège +0.70  
Nouveau linteau  
Nouvelle porte 93 Cf  
Nouvel Escalier largeur 1.20m  
+9.41

|                          |              |
|--------------------------|--------------|
| <b>PROJET PC 9</b>       | <b>3</b>     |
| Bat A - Plan des Niveaux | 1/100        |
|                          | 13 Sept 2016 |

NORD



Combles

Plans existants réalisés par Geolys, Géomètres Experts

